



»»» BLT 系列  
5A-120A/W  
博莱特螺杆压缩机

为您提供节能  
可靠  
性能卓越的压缩机



微信公众号



美好生活 共同创造

Better Life Together

[www.sh-bolaité.com.cn](http://www.sh-bolaité.com.cn)

## 博莱特发展历程



## 博莱特的发展和未来

博莱特是一家专业从事螺杆式空气压缩机设计、生产和销售的企业，经过多年的努力，博莱特品牌的产品行销全国，进入了大量应用领域，获得了广泛的市场认可和赞誉。目前，博莱特拥有权威认证机构(英国)劳氏的 ISO90001 认证，而且还获得环保、安全、电气等方面的多种国际认证。已经成为中国空气压缩机行业的领先者之一。

2016年3月，根据集团公司在中国市场的发展战略，博莱特的生产中心搬迁到无锡，扩充压缩空气后处理设备生产业务后组建了新的生产基地—泛亚气体技术(无锡)有限公司。

博莱特的客户中心更名为博莱特(上海)贸易有限公司，仍在上海继续负责博莱特的销售及业务。

根据市场需求，博莱特不断推出新型的空气压缩机及压缩空气后处理产品，并积极关注安全和节能环保的诉求，努力成为广大客户和合作者长期、稳定且负责的商业伙伴。正如博莱特的品牌承诺所说：“美好生活，共同创造”。





### 先进的压缩机研发管理体系

- 博莱特产品设计全面引进了集团公司先进的研发和管理体系。
- 每个新产品在进行系列化生产前，均需经过 5 个阶段、一千多道工序的研发。



### 集团先进的标准生产管理方式

- 工序安排合理；
- 质量追溯和责任人制度；
- 每道工序的进程和质量受控。



### 苛刻的出厂测试程序

- 每台压缩机出厂前须经过严格测试；
- 设有独立的质检部门监察质量。



### 空压机维护保养

博莱特为客户提供全面的维护保养服务，内容可为您的设备量身定做，既可选择单次的定价保养，也可选择长期零件供应或预防性保养合约。通过以上合约，您可享受到超值的原厂服务与保障，以及有价格竞争力的部件诊断和更新。

我们同时提供节约能源方案，如能量回收、变频改造、节能优化系统等，可大大降低您的生产成本。



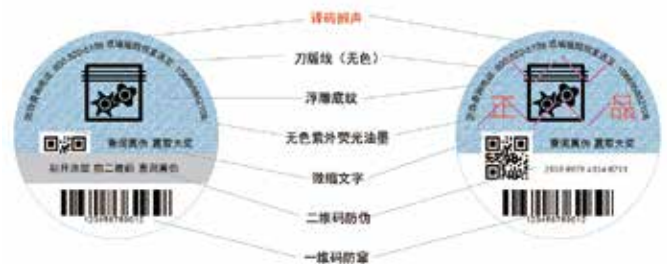
### 原厂备件及防伪

所有博莱特原厂备件均经过实验室试验和现场耐久测试，证明其在各种条件下，均能达到特定的技术要求。只有使用博莱特原厂备件才能保证空压机运行的稳定性和可靠性。一旦被中断，将会严重威胁空压机的正常运行，进而影响用户的生产进度、生产质量和经营效益。

#### 博莱特原厂备件查询方法

电话：800-820-5199

短信：106695882108



刮开前

刮开后

## BLT 系列 5A-120A/W 压缩机

- 获益于 140 余年的历史传承和技术经验。
- 利用欧洲集团公司总部在空气压缩机上杰出的设计能力和丰富的经验，遵循欧洲集团严格的开发流程及测试标准，针对中国各种复杂气候及恶劣工况进行加强设计，确保每台 BLT 系列压缩机得到最可靠的质量保障。



## 高品质核心部件

- 螺杆主机就好比螺杆压缩机的心脏，其性能直接影响整机的能效及使用寿命，博莱特采用压缩机领域领导者阿特拉斯·科普柯主机。
- SAP 型线，最大限度优化螺杆压缩效率，比市场同类产品节能 5% 以上。
- 加工精度高，主机振动小，噪音低。
- SKF 重载轴承，高刚度转子，确保长寿命可靠运行。



## 智能控制系统

- LCD 中英文显示，界面友好直观，可迅速便捷的对机组参数进行调整。
- 强大的全方位保护功能：最大限度防止短路、堵转、缺相、过载等造成的故障。
- 多种信号输出：开关模拟量 /RS-485 端口，可选配大屏触摸主控器。



## 电器系统

- 标准化设计，安全可靠。
- 专业化布线接口，布线合理、简洁、清晰、利于维护。
- 施耐德及西门子高配系列元器件，安全使用得到长期保障。





## 集团模块化设计

- 功率 < 37kW 机型采用集团创新模块化设计，将高效主机、阀组、主管路及油气分离系统进行整合，无泄漏，低压损，并使维护保养更为轻松。开创性的专利技术造就了机组极高的运行效率和可靠性。



## 优质电机

- 高效设计，SKF 轴承，确保电机超长寿命。
- IP54 防护全封闭电机，在恶劣工况下也可无忧运行。
- 标配相序保护，防止反转。



## 高效冷却器

- 超大的油冷却器设计：即使在高温、有粉尘的环境中，也能使润滑油温度处于正常范围，确保压缩机安全度夏。



## 预过滤保护

- 独特预过滤网罩设计，保持整机内部清洁，延长维护周期，拆装清理方便，且可重复使用。



# BLT 系列技术参数

| 型号       | 排气压力 | 排气量                 | 功率   | 噪音   | 外型尺寸 mm           |  | 重量 kg |                    | 排气口管径 Inch |                      |
|----------|------|---------------------|------|------|-------------------|--|-------|--------------------|------------|----------------------|
|          | MPa  | m <sup>3</sup> /min |      |      | 常规机型              | TM/TMDD  | 常规机型  | TM/TMDD            | 常规机型       | TM/TMDD              |
| BLT-5A   | 0.8  | 0.56                | 4    | 62±2 | 670 x 675 x 780   | TM 1366 x 675 x 1348                           | 140   | 192                | G1/2"      | G1/4"                |
|          | 1.0  | 0.48                |      |      |                   |  |       |                    |            |                      |
| BLT-7A   | 0.8  | 0.66                | 5.5  | 62±2 | 670 x 675 x 780   | TM 1686 x 675 x 1348                           | 150   | 225                | G1/2"      | G1/4"                |
|          | 1.0  | 0.58                |      |      |                   |  |       |                    |            |                      |
| BLT-10A  | 0.7  | 1.22                | 7.5  | 62±2 | 960 x 810 x 970   | TM 1615 x 935 x 1632<br>TMDD 1620 x 940 x 1640 | 210   | TM 390<br>TMDD 430 | G3/4"      | TM G1"<br>TMDD G3/4" |
|          | 0.8  | 1.20                |      |      |                   |  |       |                    |            |                      |
|          | 1.0  | 0.95                |      |      |                   |  |       |                    |            |                      |
|          | 1.3  | 0.90                |      |      |                   |  |       |                    |            |                      |
| BLT-15A  | 0.7  | 1.79                | 11   | 63±2 | 850 x 790 x 1260  | TM 1537 x 790 x 1784<br>TMDD 1537 x 790 x 1784 | 293   | TM 400<br>TMDD 440 | G3/4"      | TM G3/4"<br>TMDD G1" |
|          | 0.8  | 1.78                |      |      |                   |  |       |                    |            |                      |
|          | 1.0  | 1.36                |      |      |                   |  |       |                    |            |                      |
|          | 1.3  | 1.19                |      |      |                   |  |       |                    |            |                      |
| BLT-20A  | 0.7  | 2.3                 | 15   | 63±2 | 850 x 790 x 1260  | TM 1565 x 790 x 1784<br>TMDD 1565 x 790 x 1784 | 341   | TM 410<br>TMDD 450 | G3/4"      | TM G3/4"<br>TMDD G1" |
|          | 0.8  | 2.2                 |      |      |                   |  |       |                    |            |                      |
|          | 1.0  | 2.0                 |      |      |                   |  |       |                    |            |                      |
|          | 1.3  | 1.5                 |      |      |                   |  |       |                    |            |                      |
| BLT-25A  | 0.7  | 3.0                 | 18.5 | 64±2 | 850 x 790 x 1260  | TM 1565 x 790 x 1784<br>TMDD 1565 x 790 x 1784 | 364   | TM 430<br>TMDD 470 | G1"        | TM G3/4"<br>TMDD G1" |
|          | 0.8  | 3.0                 |      |      |                   |  |       |                    |            |                      |
|          | 1.0  | 2.6                 |      |      |                   |  |       |                    |            |                      |
|          | 1.3  | 2.1                 |      |      |                   |  |       |                    |            |                      |
| BLT-30AG | 0.7  | 3.7                 | 22   | 64±2 | 1150 x 850 x 1000 | -  | 436   | -                  | G1"        | -                    |
|          | 0.8  | 3.5                 |      |      |                   |  |       |                    |            |                      |
| BLT-30A  | 1.0  | 3.0                 |      |      | 850 x 790 x 1260  |  | 364   |                    |            |                      |
|          | 1.3  | 2.4                 |      |      |                   |  |       |                    |            |                      |
| BLT-40AG | 0.7  | 5.4                 | 30   | 65±2 | 1430 x 950 x 1200 | -  | 559   | -                  | G1 1/2"    | -                    |
|          | 0.8  | 5.0                 |      |      |                   |  |       |                    |            |                      |
|          | 1.0  | 4.5                 |      |      |                   |  |       |                    |            |                      |
| BLT-40A  | 1.3  | 3.7                 |      |      |                   |  |       |                    |            |                      |

| 型号           | 排气压力 | 排气量                 | 功率 | 噪音   | 外型尺寸   | 重量        | 排气口管径                | 进出水口管径 |
|--------------|------|---------------------|----|------|--|-----------|----------------------|--------|
|              | MPa  | m <sup>3</sup> /min |    |      | mm   |           |                      |        |
| BLT-50AG     | 0.7  | 6.2                 | 37 | 65±2 | 1430 x 950 x 1200                              | 614       | G1 1/2"              | -      |
|              | 0.8  | 6.1                 |    |      |  |           |                      |        |
|              | 1.0  | 5.1                 |    |      |  |           |                      |        |
| BLT-60AG     | 0.7  | 8.4                 | 45 | 69±2 | 1720 x 980 x 1600                              | 870       | G1 1/2"              | -      |
|              | 0.8  | 8.0                 |    |      |  |           |                      |        |
|              | 1.0  | 7.4                 |    |      |  |           |                      |        |
|              | 1.3  | 6.4                 |    |      |  |           |                      |        |
| BLT-60W      | 1.0  | 6.5                 | 45 | 69±2 | 1300 x 1000 x 1345                             | 1100      | G1 1/2"              | G1"    |
| BLT-75AG/WG  | 0.7  | 10.5                | 55 | 72±2 | 1950 x 1060 x 1600 风冷<br>1819 x 1060 x 1596 水冷 | 1220/1250 | G2" 风冷<br>G1 1/2" 水冷 | G1"    |
|              | 0.8  | 10.0                |    |      |  |           |                      |        |
|              | 1.0  | 9.1                 |    |      |  |           |                      |        |
|              | 1.3  | 7.8                 |    |      |  |           |                      |        |
| BLT-100AG/WG | 0.7  | 13.6                | 75 | 73±2 | 1950 x 1060 x 1600 风冷<br>1819 x 1060 x 1596 水冷 | 1285/1300 | G2" 风冷<br>G1 1/2" 水冷 | G1"    |
|              | 0.8  | 13.0                |    |      |  |           |                      |        |
|              | 1.0  | 11.8                |    |      |  |           |                      |        |
|              | 1.3  | 10.3                |    |      |  |           |                      |        |
| BLT-120A/W   | 0.7  | 17.1                | 90 | 73±2 | 2260 x 1060 x 1600 风冷<br>1819 x 1060 x 1596 水冷 | 1570/1620 | G2" 风冷<br>G1 1/2" 水冷 | G1"    |
|              | 0.8  | 17.0                |    |      |  |           |                      |        |
|              | 1.0  | 15.2                |    |      |  |           |                      |        |
|              | 1.3  | 12.5                |    |      |  |           |                      |        |

注：1. A- 风冷 W- 水冷

2. TM- 带储气罐一体机

TMDD- 带储气罐、冷干机一体机

3. 储气罐容器：BLT- 5A TM: 200L

BLT-7A TM: 250L

BLT 10-20A TM: 270L

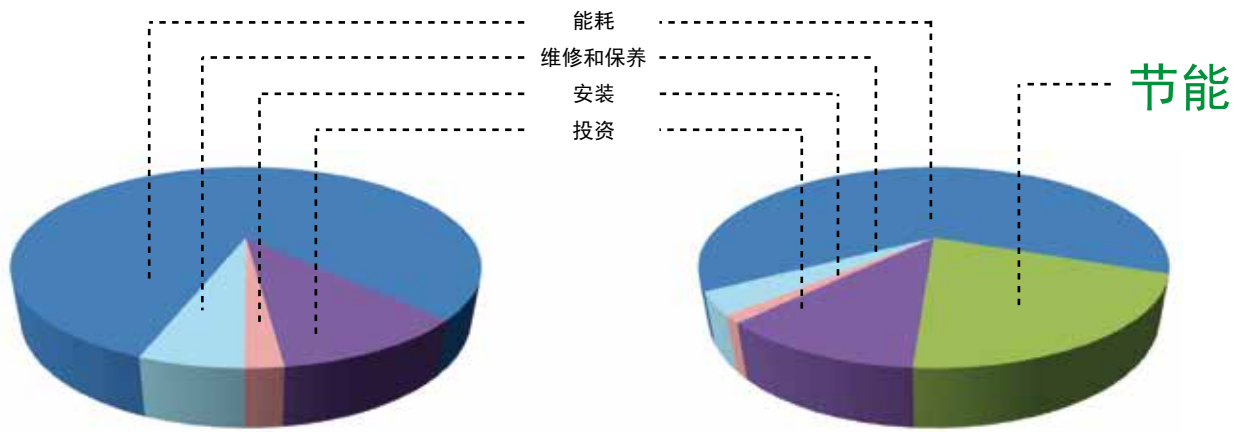


## 变频驱动：节能控制

空压机能耗费用一般要占到使用周期整体费用的 82% 左右，空压机的电费可高达工厂全部电费的 40% 以上。长期的跟踪研究证明，大部分用户的压缩空气需求在不同日期、不同时间或不同月份都有 40-80% 的大幅波动。博莱特技术领先的博莱特变频空气压缩机可以精确地满足用户的空气需求。当用户的用气量降低时，转速调低，排气量相应减小，同时能耗也按比例下降。通过先进的变频技术，大大减少了空压机的卸载，使能耗大大下降。

### 普通压缩机寿命周期成本

### 博莱特变频空气压缩机寿命周期成本

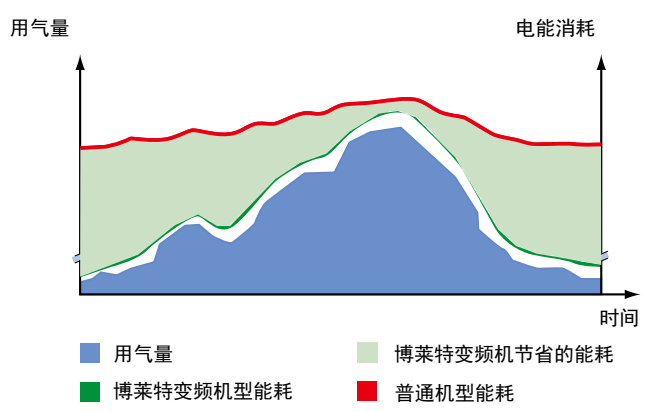
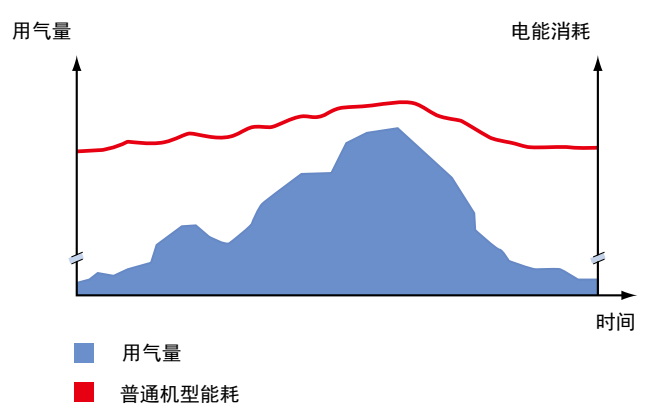


## 平均节能可达 30% 甚至更多

博莱特变频空气压缩机可跟踪空气需求量的变化自动地调节电机转速，平均节能可达 30% 甚至更多。投资博莱特变频空气压缩机的额外成本在 1 至 2 年内即可收回。

### 普通机型：空气需求波动，费用较高

### 博莱特变频：可变流量，节能控制



普通空压机通过设定一个较宽的压力带来应对空气需求量的波动，在用气负荷高时加载，负荷低时卸载，因而系统的压力较高，能耗也较高；由于空气需求量的波动，压缩机有较长时间处于卸载状态，导致能源的浪费。

变频压缩机设定的工作压力即为客户需要的压力，整个系统压力较低，由于可以变转速调节，满足客户低负荷时的需求，几乎不卸载，从而没有不必要的能耗。

# 主机与高效永磁电机的完美结合

## ▶▶▶ BLT PM+ 永磁变频压缩机

全新上市的阿特拉斯·科普柯主机与高效永磁电机的完美结合，成熟的分体式直联驱动系统，无一体式永磁变频压缩机拆装不便、易退磁等弊端，追求极致高效的同时，保证压缩机高可靠性。



### 新型主机

- 专为变频技术特别研发的阿特拉斯·科普柯主机，在宽广频率范围内仍能保持高效运行，主频范围内达到国家 1 级能效标准。



### 永磁高效电机

- IP55 防护全封闭电机，杜绝粉尘被电机磁钢吸附的隐患
- 无电励磁启动
- 采用高等级磁钢，180°C 耐温
- IE3 高效节能电机



### 大型触摸式主控器

- 匹配变频器专属定制
- 液晶中、英文切换显示
- 故障报警、维护保养提醒、自动停机等丰富自我诊断功能，即时明了应对措施
- 时钟功能，可设置定时开关机
- 多种信号输出：RS485 端口



### 直联驱动

- 1:1 直联驱动，稳定高效
- 采用更成熟的分体式直联驱动，较一体式驱动可靠性更高，更易于维护
- 进口品牌，大尺寸联轴器，确保驱动系统超长寿命



# BLT PM+ & VFC 变频系列技术参数



| 型号             | 排气压力 | 排气量                 | 功率<br>kW | 噪音<br>dB(A) | 外型尺寸   | 重量<br>kg  | 排气口管径             | 进出水口径   |
|----------------|------|---------------------|----------|-------------|--|-----------|-------------------|---------|
|                | MPa  | m <sup>3</sup> /min |          |             | mm   |           |                   |         |
| BLT-15A PM+    | 0.7  | 0.41-1.72           | 11       | 64±2        | 1150 x 900 x 1310                              | 200       | G3/4"             | -       |
|                | 0.8  | 0.41-1.70           |          |             |  |           |                   |         |
|                | 1.0  | 0.41-1.50           |          |             |  |           |                   |         |
| BLT-20A PM+    | 0.7  | 0.40-2.0            | 15       | 64±2        | 1150 x 900 x 1310                              | 210       | G3/4"             | -       |
|                | 0.8  | 0.40-2.0            |          |             |  |           |                   |         |
|                | 1.0  | 0.40-1.7            |          |             |  |           |                   |         |
| BLT-25A PM+    | 0.7  | 0.7-3.0             | 18.5     | 64±2        | 1150 x 900 x 1310                              | 360       | G1"               | -       |
|                | 0.8  | 0.7-2.9             |          |             |  |           |                   |         |
|                | 1.0  | 0.6-2.5             |          |             |  |           |                   |         |
| BLT-30A PM+    | 0.7  | 0.7-3.5             | 22       | 64±2        | 1150 x 900 x 1310                              | 380       | G1"               | -       |
|                | 0.8  | 0.7-3.4             |          |             |  |           |                   |         |
|                | 1.0  | 0.6-3.0             |          |             |  |           |                   |         |
| BLT-40A PM+    | 0.7  | 1.2-5.0             | 30       | 65±2        | 1460 x 950 x 1410                              | 560       | G1 1/2"           | -       |
|                | 0.8  | 1.1-4.7             |          |             |  |           |                   |         |
|                | 1.0  | 1.1-4.1             |          |             |  |           |                   |         |
| BLT-50A PM+    | 0.7  | 1.2-5.9             | 37       | 65±2        | 1460 x 950 x 1410                              | 580       | G1 1/2"           | -       |
|                | 0.8  | 1.2-5.6             |          |             |  |           |                   |         |
|                | 1.0  | 1.1-5.0             |          |             |  |           |                   |         |
| BLT-60A PM+    | 0.7  | 2.3-7.7             | 45       | 66±2        | 1723 x 960 x 1600                              | 860       | G1 1/2"           | -       |
|                | 0.8  | 2.2-7.0             |          |             |  |           |                   |         |
|                | 1.0  | 2.1-6.3             |          |             |  |           |                   |         |
| BLT-75A PM+    | 0.7  | 1.9-10.4            | 55       | 68±2        | 1920 x 1060 x 1600                             | 1000      | G2"               | -       |
|                | 0.8  | 1.8-9.8             |          |             |  |           |                   |         |
|                | 1.0  | 1.8-8.8             |          |             |  |           |                   |         |
| BLT-100A PM+   | 0.7  | 2.5-13.1            | 75       | 72±2        | 1920 x 1060 x 1600                             | 1050      | G2"               | -       |
|                | 0.8  | 2.4-12.8            |          |             |  |           |                   |         |
|                | 1.0  | 2.3-11.1            |          |             |  |           |                   |         |
| BLT-120A/W VFC | 0.7  | 3.4-17.1            | 90       | 72±2        | 2260 x 1060 x 1600 风冷<br>2557 x 1200 x 1600 水冷 | 1650/2060 | G2" 风冷<br>DN65 水冷 | R1 1/4" |
|                | 0.8  | 3.4-17.0            |          |             |  |           |                   |         |
|                | 1.0  | 3.0-15.2            |          |             |  |           |                   |         |
|                | 1.3  | 2.5-12.5            |          |             |  |           |                   |         |

注：PM+- 永磁变频空压机  
VFC- 变频空压机



## 新型主机

- 采用最新研发的阿特拉斯·科普柯主机，在宽广频率范围内仍能保持高效运行



## 油冷一体化永磁电机

- IE4 超高效油冷永磁电机
- 独有的防漏设计，杜绝泄露风险
- 不受环境影响，极佳的冷却效果



## 高效驱动链

- 集团研发新型直联驱动，自动对中，超长寿命
- 1:1 直联，没有多余中间环节，极致高效



## 变频器

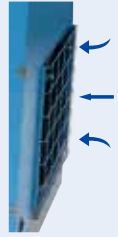
- 矢量控制变频系统，变频响应速度更快
- 专为压缩机的应用特性而定制
- 与控制系统完美匹配，稳定高效





## 预过滤保护

- 独特预过滤网罩设计，保持整机内部清洁，延长维护保养周期
- 拆装清理方便，且可重复使用



## 高效冷却系统

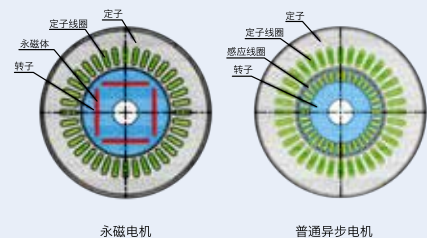
- 采用大尺寸高效冷却器，应对恶劣工况
- 采用独立大风扇结合油冷系统，温度更低更稳定



## 油冷永磁电机：更高效 更安静 更稳定

超高效油冷永磁同步电机，能效等级 IE4 级，比其它变频电机更加节能；同时电机与主机 1:1 直联驱动，无其它传动部件，无额外传动损失。

电机由油冷系统高效冷却，无论何种环境工况，皆可保持稳定冷却，工作温度更低，同时摒弃传统冷却风扇，更安静也更节能。电机的外表面壳体层设计有专用冷却通道，润滑油从其间流过，吸收电机运行产生的热量，其后继续流过主机，吸收更多的热量，再到冷却器中被冷却，完成整个循环。



# BLT OPM+油冷永磁变频螺杆压缩机

## BLT 10-100A OPM+ 油冷永磁技术参数

| 型号            | 排气压力 | 排气量                 | 功率   | 噪音    | 外型尺寸               | 重量  | 排气口径    |
|---------------|------|---------------------|------|-------|--------------------|-----|---------|
|               | MPa  | m <sup>3</sup> /min | kW   | dB(A) | mm                 | kg  | Inch    |
| BLT-10A OPM+  | 0.7  | 0.19-1.15           | 7.5  | 64±2  | 850 x 750 x 1000   | 205 | G3/4"   |
|               | 0.8  | 0.19-1.08           |      |       |                    |     |         |
|               | 1.0  | 0.19-0.94           |      |       |                    |     |         |
| BLT-15A OPM+  | 0.7  | 0.27-1.72           | 11   | 64±2  | 850 x 750 x 1000   | 205 | G3/4"   |
|               | 0.8  | 0.27-1.60           |      |       |                    |     |         |
|               | 1.0  | 0.27-1.42           |      |       |                    |     |         |
| BLT-20A OPM+  | 0.7  | 0.5-2.1             | 15   | 64±2  | 850 x 750 x 1000   | 205 | G3/4"   |
|               | 0.8  | 0.5-2.0             |      |       |                    |     |         |
|               | 1.0  | 0.5-1.8             |      |       |                    |     |         |
| BLT-25A OPM+  | 0.7  | 0.6-3.3             | 18.5 | 64±2  | 950 x 850 x 1080   | 280 | G1"     |
|               | 0.8  | 0.6-3.2             |      |       |                    |     |         |
|               | 1.0  | 0.6-2.7             |      |       |                    |     |         |
| BLT-30A OPM+  | 0.7  | 0.7-3.7             | 22   | 64±2  | 950 x 850 x 1080   | 290 | G1"     |
|               | 0.8  | 0.7-3.5             |      |       |                    |     |         |
|               | 1.0  | 0.7-3.2             |      |       |                    |     |         |
| BLT-40A OPM+  | 0.7  | 1.4-5.3             | 30   | 66±2  | 1130 x 950 x 1200  | 362 | G1 1/2" |
|               | 0.8  | 1.4-5.0             |      |       |                    |     |         |
|               | 1.0  | 1.4-4.5             |      |       |                    |     |         |
| BLT-50A OPM+  | 0.7  | 1.9-6.4             | 37   | 68±2  | 1130 x 950 x 1200  | 385 | G1 1/2" |
|               | 0.8  | 1.9-6.0             |      |       |                    |     |         |
|               | 1.0  | 1.8-5.5             |      |       |                    |     |         |
| BLT-60A OPM+  | 0.7  | 1.7-8.5             | 45   | 66±2  | 1723 x 980 x 1600  | 750 | G1 1/2" |
|               | 0.8  | 1.7-8.0             |      |       |                    |     |         |
|               | 1.0  | 1.7-7.3             |      |       |                    |     |         |
| BLT-75A OPM+  | 0.7  | 1.8-11.0            | 55   | 68±2  | 1920 x 1060 x 1600 | 920 | G2"     |
|               | 0.8  | 1.8-10.5            |      |       |                    |     |         |
|               | 1.0  | 1.8-9.4             |      |       |                    |     |         |
| BLT-100A OPM+ | 0.7  | 2.6-13.1            | 75   | 72±2  | 1920 x 1060 x 1600 | 980 | G2"     |
|               | 0.8  | 2.6-12.6            |      |       |                    |     |         |
|               | 1.0  | 2.6-10.9            |      |       |                    |     |         |





1

BLT-S超高效  
系列压缩机



国家一级能效

博莱特BLT-S  
压缩每立方空气  
用电0.115度  
比功率6.9  
(kW·min/m<sup>3</sup>)

2

比国家二级能效  
节能约

20%

国家二级能效  
压缩每立方空气  
用电0.135度  
比功率8.1  
(kW·min/m<sup>3</sup>)

3

比国家三级能效  
节能约

30%

国家三级能效  
压缩每立方空气  
用电0.147度  
比功率8.8  
(kW·min/m<sup>3</sup>)

(以BLT-60AG S/8bar 45kW为例)

### 1/2/3 级能耗比较

| 额定功率 | 排气压力<br>MPa | 每立方气量用电 / 度 |       |       | 满载 4000 小时用电 / 度 |         |
|------|-------------|-------------|-------|-------|------------------|---------|
|      |             | 1 级         | 2 级   | 3 级   | 比 2 级节能          | 比 3 级节能 |
| 30   | 0.8         | 0.120       | 0.135 | 0.147 | 20,000           | 35,000  |
| 37   | 0.8         | 0.120       | 0.135 | 0.147 | 24,000           | 43,000  |
| 45   | 0.8         | 0.120       | 0.135 | 0.147 | 30,000           | 54,000  |
| 55   | 0.8         | 0.108       | 0.122 | 0.138 | 33,300           | 75,000  |
| 75   | 0.8         | 0.108       | 0.122 | 0.138 | 45,000           | 102,000 |



### BLT S 超高效系列压缩机

- 博莱特 BLT S 超高效系列压缩机全部达到国家一级能效，比二级能效节能约 20%，比三级能效节能约 30%。
- 采用阿特拉斯·科普柯高效款主机，效率更高，噪音更低，寿命更长。
- 7 寸大屏彩显控制器：支持中英文切换 / RS485 端口。
- 真空式进气阀，降低压力损耗，运动部件少，无弹簧等易损件，节能可靠。
- BLT S VFC 系列配置变频电机，特有矢量变频技术，确保整机变频反应迅速。

# 超高效油冷永磁变频螺杆压缩机

## ▶▶▶ BLT S PM+ 油冷永磁变频压缩机

整机采用全套阿特拉斯·科普科集团油冷永磁变频技术：集团自主研发油冷永磁电机，变频器及控制器，保证整机可靠性同时，进一步节能 7%。



### 新型主机

- 采用最新研发的阿特拉斯·科普柯主机，在宽广频率范围内仍能保持高效运行，主频范围内达到国家一级标准。



### 油冷永磁高效电机

- 采用新一代永磁体钕钴，350°C耐温，无退磁隐患
- IE4 高效节能电机，电机效率高达 96-97%
- 全铝壳包覆，油冷却，冷却效率高，且没有风扇噪音



### 自主研发智能控制系统

- 集团专为空气压缩机应用研发，匹配自主研发变频器，矢量变频控制
- CSA 及 UL 双重认证，确保控制系统可靠运行
- CANbus 通讯端口的应用，提供了更快的数据传输和更好的电磁兼容性



### Imperium 变频器

- 阿特拉斯·科普柯集团自主研发，已在全球得到广泛验证
- IP5X 防护，整体铝壳包围设计
- 内置 EMC 滤波器，消除谐波干扰
- 结构紧凑，高功率密度，变频器配置余量达到 35% 以上



# BLT S超高效系列技术参数



| 型号             | 排气压力 | 排气量                 | 功率 | 噪音   | 外型尺寸   | 重量        | 排气口径                 | 进/出水口径 |
|----------------|------|---------------------|----|------|--|-----------|----------------------|--------|
|                | MPa  | m <sup>3</sup> /min |    |      |  |           |                      |        |
| BLT-40AG S     | 0.7  | 5.9                 | 30 | 66±2 | 1720 x 980 x 1600                              | 820       | G1 1/2"              | -      |
|                | 0.8  | 5.5                 |    |      |  |           |                      |        |
|                | 1.0  | 5.0                 |    |      |  |           |                      |        |
|                | 1.3  | 4.2                 |    |      |  |           |                      |        |
| BLT-50AG S     | 0.7  | 7.2                 | 37 | 67±2 | 1720 x 980 x 1600                              | 850       | G1 1/2"              | -      |
|                | 0.8  | 6.7                 |    |      |  |           |                      |        |
|                | 1.0  | 6.1                 |    |      |  |           |                      |        |
|                | 1.3  | 5.1                 |    |      |  |           |                      |        |
| BLT-60AG S     | 0.7  | 8.4                 | 45 | 67±2 | 1720 x 980 x 1600                              | 910       | G1 1/2"              | -      |
|                | 0.8  | 8.4                 |    |      |  |           |                      |        |
|                | 1.0  | 7.8                 |    |      |  |           |                      |        |
|                | 1.3  | 6.2                 |    |      |  |           |                      |        |
| BLT-75AG/WG S  | 0.5  | 12.5                | 55 | 70±2 | 2260 x 1060 x 1600 风冷<br>1819 x 1060 x 1596 水冷 | 1460/1480 | G2" 风冷<br>G1 1/2" 水冷 | G1"    |
|                | 0.7  | 11.1                |    |      |  |           |                      |        |
|                | 0.8  | 10.4                |    |      |  |           |                      |        |
|                | 1.0  | 9.2                 |    |      |  |           |                      |        |
|                | 1.3  | 7.9                 |    |      |  |           |                      |        |
| BLT-100AG/WG S | 0.5  | 15.2                | 75 | 71±2 | 2260 x 1060 x 1600 风冷<br>1819 x 1060 x 1596 水冷 | 1535/1550 | G2" 风冷<br>G1 1/2" 水冷 | G1"    |
|                | 0.7  | 14.9                |    |      |  |           |                      |        |
|                | 0.8  | 14.1                |    |      |  |           |                      |        |
|                | 1.0  | 12.6                |    |      |  |           |                      |        |
|                | 1.3  | 10.6                |    |      |  |           |                      |        |

| 型号             | 排气压力 | 排气量                 | 功率   | 噪音   | 外型尺寸           | 重量  | 排气口径    |
|----------------|------|---------------------|------|------|----------------|-----|---------|
|                | MPa  | m <sup>3</sup> /min |      |      |                |     |         |
| BLT-10A S PM+  | 0.7  | 0.30-1.20           | 7.5  | 64±2 | 1100×850×1080  | 230 | G3/4"   |
|                | 0.8  | 0.30-1.13           |      |      |                |     |         |
|                | 1.0  | 0.29-0.98           |      |      |                |     |         |
|                | 1.3  | 0.51-0.78           |      |      |                |     |         |
| BLT-15A S PM+  | 0.7  | 0.38-1.81           | 11   | 64±2 | 1100×850×1080  | 231 | G3/4"   |
|                | 0.8  | 0.38-1.68           |      |      |                |     |         |
|                | 1.0  | 0.45-1.49           |      |      |                |     |         |
|                | 1.3  | 0.52-1.26           |      |      |                |     |         |
| BLT-20A S PM+  | 0.7  | 0.5-2.2             | 15   | 64±2 | 1100×850×1080  | 241 | G3/4"   |
|                | 0.8  | 0.5-2.1             |      |      |                |     |         |
|                | 1.0  | 0.5-1.9             |      |      |                |     |         |
|                | 1.3  | 0.6-1.6             |      |      |                |     |         |
| BLT-25A S PM+  | 0.7  | 0.7-3.4             | 18.5 | 64±2 | 1250×950×1180  | 313 | G1"     |
|                | 0.8  | 0.7-3.3             |      |      |                |     |         |
|                | 1.0  | 0.7-2.9             |      |      |                |     |         |
|                | 1.3  | 1.1-2.5             |      |      |                |     |         |
| BLT-30A S PM+  | 0.7  | 0.7-3.8             | 22   | 64±2 | 1250×950×1180  | 321 | G1"     |
|                | 0.8  | 0.8-3.7             |      |      |                |     |         |
|                | 1.0  | 0.8-3.5             |      |      |                |     |         |
|                | 1.3  | 0.7-2.9             |      |      |                |     |         |
| BLT-40A S PM+  | 0.7  | 1.4-5.7             | 30   | 66±2 | 1330×950×1200  | 412 | G1 1/2" |
|                | 0.8  | 1.4-5.3             |      |      |                |     |         |
|                | 1.0  | 1.4-4.8             |      |      |                |     |         |
|                | 1.3  | 1.4-4.0             |      |      |                |     |         |
| BLT-50A S PM+  | 0.7  | 1.9-6.4             | 37   | 67±2 | 1330×950×1200  | 413 | G1 1/2" |
|                | 0.8  | 1.9-6.2             |      |      |                |     |         |
|                | 1.0  | 1.9-5.7             |      |      |                |     |         |
|                | 1.3  | 1.9-4.9             |      |      |                |     |         |
| BLT-60A S PM+  | 0.7  | 1.6-8.6             | 45   | 67±2 | 1773×980×1600  | 733 | G1 1/2" |
|                | 0.8  | 1.6-8.1             |      |      |                |     |         |
|                | 1.0  | 1.6-7.5             |      |      |                |     |         |
|                | 1.3  | 2.5-6.1             |      |      |                |     |         |
| BLT-75A S PM+  | 0.7  | 1.6-11.4            | 55   | 69±2 | 2210×1060×1600 | 932 | G2"     |
|                | 0.8  | 1.6-10.9            |      |      |                |     |         |
|                | 1.0  | 1.6-9.8             |      |      |                |     |         |
|                | 1.3  | 2.6-8.3             |      |      |                |     |         |
| BLT-100A S PM+ | 0.7  | 1.7-13.3            | 75   | 69±2 | 2210×1060×1600 | 973 | G2"     |
|                | 0.8  | 1.7-12.8            |      |      |                |     |         |
|                | 1.0  | 1.7-11.2            |      |      |                |     |         |
|                | 1.3  | 2.6-9.9             |      |      |                |     |         |

注：PM+- 油冷永磁变频空压机 VFC- 变频空压机



## BLD 系列

压力露点 3-7°C  
出口相对湿度可至 10%

\* 标配热气旁通阀和电子定时排水阀



## BLR 系列

压力露点 3-10°C  
出口相对湿度可至 20%



### 提供更干燥的压缩空气

- 高效三合一板翅式换热器：进出口温差低至 5°C
- 高效水分离器：除水效率达 99%
- 出口压缩空气相对湿度低至 20%



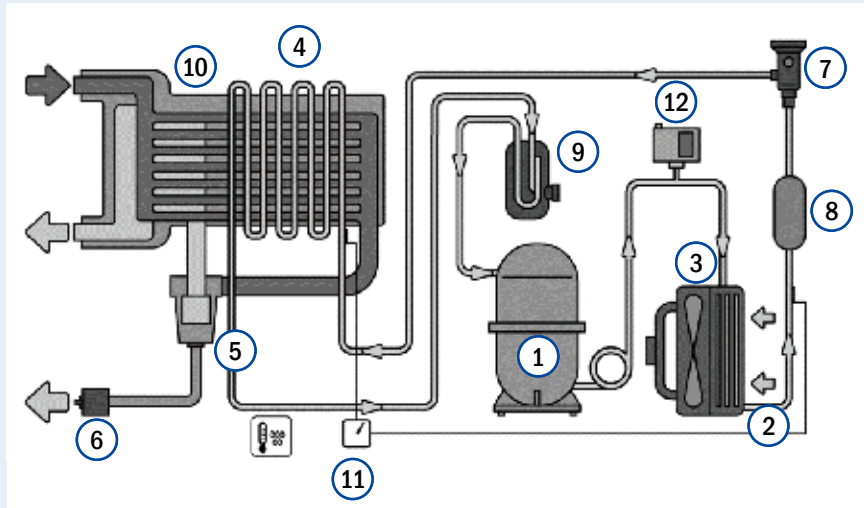
### 更节能

- 较采用管壳式换热器的冷干机，能耗降低 50%
- 高效 R410A 环保制冷剂



### 更可靠

- 工业级知名品牌制冷压缩机
- 新型智能显示器，集露点显示与故障报警于一身
- 优化管路设计，仅 4 个人工焊点，泄漏风险更低
- 每台机器出厂前均进行压缩空气、氦气及制冷剂三级检漏测试



- |          |         |          |
|----------|---------|----------|
| ① 制冷压缩机  | ② 风冷冷凝器 | ③ 电机风扇   |
| ④ 蒸发器    | ⑤ 气水分离器 | ⑥ 排水阀    |
| ⑦ 膨胀阀    | ⑧ 干燥过滤器 | ⑨ 气液分离器  |
| ⑩ 空气热交换器 | ⑪ 露点显示器 | ⑫ 高压保护开关 |

## BLD 系列技术参数

| 型号      | 处理量<br>m <sup>3</sup> /min | 制冷剂   | 装机功率<br>W | 长度<br>mm | 宽度<br>mm | 高度<br>mm | 重量<br>kg | 空气进出口<br>尺寸 |
|---------|----------------------------|-------|-----------|----------|----------|----------|----------|-------------|
| BLD15   | 1.5                        | R134a | 360       | 550      | 370      | 800      | 32       | G3/4"       |
| BLD21   | 2.1                        | R134a | 364       | 550      | 370      | 800      | 36       | G3/4"       |
| BLD35   | 3.5                        | R410A | 951       | 520      | 500      | 800      | 60       | G1"         |
| BLD45   | 4.5                        | R410A | 988       | 550      | 600      | 980      | 68       | G1.5"       |
| BLD60   | 6.0                        | R410A | 1000      | 550      | 600      | 980      | 75       | G1.5"       |
| BLD75   | 7.5                        | R410A | 1125      | 900      | 600      | 980      | 85       | G2"         |
| BLD90   | 9.0                        | R410A | 1674      | 1025     | 750      | 1000     | 120      | G2"         |
| BLD115  | 11.5                       | R410A | 1700      | 1025     | 660      | 1120     | 130      | G2.5"       |
| BLD150  | 15.0                       | R410A | 1900      | 1025     | 660      | 1120     | 135      | G2.5"       |
| BLD175  | 17.5                       | R410A | 2220      | 1025     | 660      | 1120     | 150      | G2.5"       |
| BLD225  | 22.5                       | R410A | 2610      | 1025     | 660      | 1120     | 155      | G2.5"       |
| BLD250  | 25.0                       | R410A | 2950      | 1033     | 800      | 1221     | 180      | G2.5"       |
| BLD350  | 35.0                       | R410A | 4600      | 1133     | 1000     | 1700     | 325      | DN100       |
| BLD450  | 45.0                       | R410A | 4200      | 1133     | 1000     | 1700     | 350      | DN100       |
| BLD500  | 50.0                       | R410A | 5433      | 1133     | 1000     | 1700     | 350      | DN100       |
| BLD600  | 60.0                       | R410A | 7871      | 1644     | 1000     | 1883     | 550      | DN150       |
| BLD750  | 75.0                       | R410A | 8769      | 1644     | 1000     | 1883     | 600      | DN150       |
| BLD1000 | 100.0                      | R407C | 14398     | 2100     | 1150     | 1900     | 700      | DN150       |

## BLR 系列技术参数

| 型号     | 处理量<br>m <sup>3</sup> /min | 制冷剂   | 装机功率<br>W | 长度<br>mm | 宽度<br>mm | 高度<br>mm | 重量<br>kg | 空气进出口<br>尺寸 |
|--------|----------------------------|-------|-----------|----------|----------|----------|----------|-------------|
| BLR10  | 1.0                        | R134a | 217       | 353      | 430      | 445      | 30       | G3/4"       |
| BLR13  | 1.3                        | R134a | 360       | 550      | 370      | 704      | 30       | G3/4"       |
| BLR21  | 2.1                        | R134a | 364       | 550      | 370      | 704      | 34       | G3/4"       |
| BLR40  | 4.0                        | R410A | 700       | 520      | 500      | 809      | 55       | G1"         |
| BLR66  | 6.6                        | R410A | 951       | 520      | 500      | 809      | 60       | G1.5"       |
| BLR85  | 8.5                        | R410A | 988       | 550      | 600      | 958      | 68       | G1.5"       |
| BLR105 | 10.5                       | R410A | 1000      | 550      | 600      | 958      | 75       | G2"         |
| BLR140 | 14.0                       | R410A | 1674      | 900      | 750      | 1009     | 110      | G2"         |
| BLR175 | 17.5                       | R410A | 1750      | 900      | 850      | 1100     | 130      | G2"         |
| BLR220 | 22.0                       | R410A | 3380      | 900      | 1150     | 1200     | 133      | G2.5"       |
| BLR260 | 26.0                       | R410A | 3850      | 900      | 1150     | 1200     | 140      | G2.5"       |

- 环境温度: ≤ 45°C
- 进口温度: ≤ 60°C
- 最大进气压力: BLD15-225/BLR10-260: 13bar BLD250-1000: 10bar
- 电源: BLD15-225/BLR10-260: 230V/1/50Hz BLD250-1000: 380V/3/50Hz

## 修正系数

| 环境温度 | °C  | 25  | 30   | 35   | 40   | 45   |      |      |      |      |
|------|-----|-----|------|------|------|------|------|------|------|------|
| 进气温度 | °C  | 1   | 0.91 | 0.81 | 0.72 | 0.62 |      |      |      |      |
|      |     | 25  | 30   | 35   | 40   | 45   | 50   | 55   |      |      |
| 进气压力 | bar | 1   | 1    | 1    | 0.82 | 0.69 | 0.58 | 0.45 |      |      |
|      |     | 5   | 6    | 7    | 8    | 9    | 10   | 11   | 12   | 13   |
|      |     | 0.9 | 0.97 | 1    | 1.03 | 1.06 | 1.08 | 1.1  | 1.12 | 1.13 |

### 冷干机选型举例

压缩机额定气量 10m<sup>3</sup>/min, 在下列工况下实际需要的处理气量:

环境温度: 40°C

进气温度: 40°C

进气压力: 8bar

实际所需处理量 = 10m<sup>3</sup>/min / 0.72 / 0.82 / 1.03 = 16.4m<sup>3</sup>/min

为保证压力露点, 需要选择处理量为 16.4m<sup>3</sup>/min 冷干机满足实际工况需求



## 博莱特高效过滤器

气体被压缩后，粉尘颗粒物，油分和气体湿度都会增加。这会产生腐蚀性混合物，严重损害设备，甚至污染最终产品。为了节省您的投资成本，保护设备和工艺，博莱特为您提供完整的过滤解决方案。



### 博莱特高效过滤器特点

- 进口多层玻璃纤维滤芯，高效去污能力，压损少，过滤效果出众
- 内、外滤芯皆进行防腐蚀处理，性能稳定，寿命长
- 结构紧凑、轻巧、便于安装和维护
- 提供全面压缩空气质量保证，提高压缩系统可靠性
- BLE 系列过滤器标配压差指示计及零耗损自动排污阀

### 过滤器技术参数

| 与 BLD 匹配过滤器 | 与 BLR 匹配过滤器 | 流量 (m <sup>3</sup> /min) | 接口尺寸   | 包装尺寸<br>长 x 宽 x 高 (mm) | 更换滤芯所需<br>最小空间 (高度, mm) |
|-------------|-------------|--------------------------|--------|------------------------|-------------------------|
| BLE9        | BLF9        | 0.9                      | 3/8"   | 417 x 106 x 96         | 228                     |
| BLE18       | BLF18       | 1.8                      | 1/2"   | 417 x 106 x 96         | 228                     |
| BLE25       | BLF25       | 2.5                      | 1/2"   | 417 x 106 x 96         | 283                     |
| BLE35       | BLF35       | 3.5                      | 1"     | 436 x 148 x 121        | 303                     |
| BLE60       | BLF60       | 6.0                      | 1"     | 436 x 148 x 121        | 343                     |
| BLE105      | BLF105      | 10.5                     | 1 1/2" | 630 x 180 x 152        | 449                     |
| BLE140      | BLF140      | 14.0                     | 1 1/2" | 630 x 180 x 152        | 532                     |
| BLE175      | BLF175      | 17.5                     | 1 1/2" | 630 x 180 x 152        | 532                     |
| BLE260      | BLF260      | 26.0                     | 2"     | 720 x 212 x 190        | 618                     |
| BLE380      | BLF380      | 38.0                     | 3"     | 820 x 240 x 230        | 720                     |
| BLE490      | BLF490      | 49.0                     | 3"     | 990 x 240 x 230        | 890                     |

· 最大进气压力: 16bar

### BLE, BLF 精度等级标识

| 标识 | 过滤器类型   | 含油量      | 初始压降 (bar) |
|----|---------|----------|------------|
| G  | 标准精密过滤器 | 0.1ppm   | 0.12       |
| C  | 超精过滤器   | 0.01ppm  | 0.14       |
| V  | 活性炭过滤器  | 0.003ppm | 0.16       |

\* 安装 G 级及 C 级两级过滤器，即可达到市场同类产品三级过滤效果



## 节能 可靠 便捷 智能



- 阿特拉斯·科普柯 16bar 高压主机，SKF 重载轴承，确保主机超长寿命
- 采用全进口三滤滤材，并放大油气分离系统，确保超低含水及含油量
- 智能控制系统集成全方位保护功能：防止短路、堵转、缺相及过载造成的故障
- 整机油气分离系统及管路按照 20bar 工况设计，安全无忧
- 全系采用全合成润滑油，使用寿命更持久

激光切割专用



### BLT 15-30A 高压螺杆压缩机参数

| 型号      | 排气压力<br>MPa | 排气量<br>m <sup>3</sup> /min | 功率<br>kW | 噪音<br>dB(A) | 外型尺寸<br>mm       | 重量<br>kg | 排气口管径<br>Inch |
|---------|-------------|----------------------------|----------|-------------|------------------|----------|---------------|
| BLT-15A | 1.6         | 0.85                       | 11       | 65±2        | 740 x 850 x 1030 | 350      | G3/4"         |
| BLT-20A | 1.6         | 1.3                        | 15       | 65±2        | 740 x 850 x 1030 | 360      | G3/4"         |
| BLT-25A | 1.6         | 1.7                        | 18.5     | 69±2        | 740 x 850 x 1300 | 400      | G1"           |
| BLT-30A | 1.6         | 2.1                        | 22       | 69±2        | 740 x 850 x 1300 | 410      | G1"           |



BLT系列5A-120A/W  
博莱特螺杆压缩机



美好生活 共同创造

Better Life Together



# 关怀. 信任. 效率.

## 关怀.

关怀是服务的根本：提供专业的售后服务人员和使用高品质的原厂备件。

## 信任.

信任来源于我们可靠的承诺：不断提升的产品性能和持久的使用寿命。

## 效率.

定期保养确保设备高效率的运行：服务运作的效率实现了原厂备件和服务水准的差异化。

©2020年01月版，博莱特（上海）贸易有限公司版权所有。所有提及的商标，产品名称，公司名称，商标和服务标志均属于各自所有者。我们的产品正在不断发展和完善，因此，我们保留随时修改产品规格的权利，恕不另行通知。图片不具有合同约束力。



联系博莱特当地经销商：

全国服务热线：

400-669-8060

[www.sh-bolaite.com.cn](http://www.sh-bolaite.com.cn)